



Selecteren van
kabels en leidingen

Wat zie je?





- Deze toolbox is bedoeld voor medewerkers die te maken hebben met het selecteren van kabels en leidingen.
- Aan de hand van foto's wordt duidelijk gemaakt dat het onverstandig is om alleen visueel te selecteren. Sommige kabels, leidingen en boomwortels lijken erg op elkaar door o.a. verkleuring, vervuiling, veroudering en/of aantasting.
- Uit de praktijk blijkt dat er regelmatig alleen visueel geselecteerd wordt. Hierdoor vinden er verkeerde selecties plaats. En ontstaan incidenten waarbij onbedoeld een onder spanning staande elektriciteitskabel of niet-gasloze leiding wordt doorgehaald.
- Er zijn gelukkig diverse aanvullende mogelijkheden om een kabel of leiding goed te selecteren! Welke dit zijn wordt aan het einde van deze toolbox samengevat.

Gebruiksaanwijzing

- De toolbox is interactief en kan het beste in een PDF reader in **volledig scherm** modus worden gebruikt. Dit kan via Beeld → Volledig scherm of Ctrl+L.
- Je doorloopt de toolbox door op een antwoord te klikken of op de pijl rechtsonder.
- Het advies is om de toolbox samen met collega's te maken en dan met elkaar in discussie te gaan over de leerpunten.

Samen zetten wij
veiligheid op 1



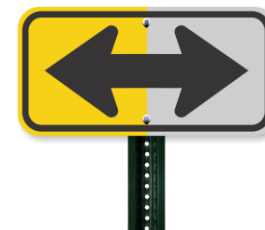
Boomwortels



Wat zie je hier?

Klik op één van de antwoorden om verder te gaan.

- A. Elektriciteitskabel
- B. Gasleiding
- C. Boomwortel



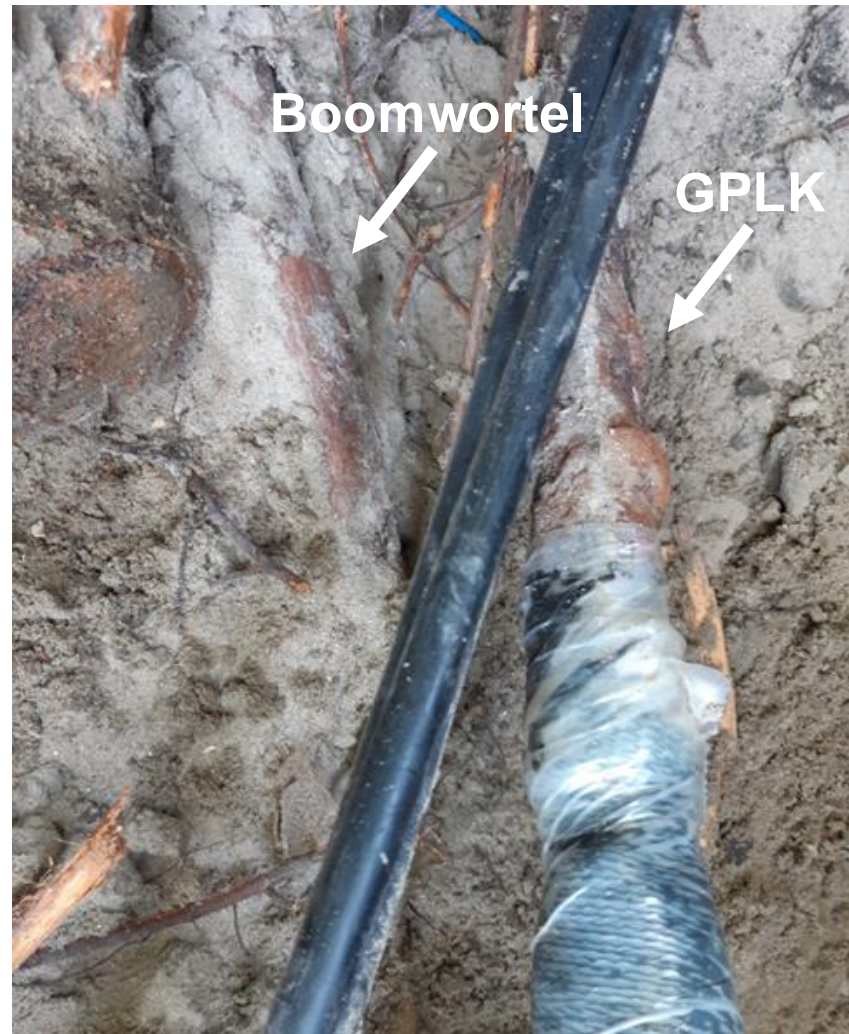


Wat zie je hier?

Klik op één van de antwoorden om verder te gaan.

- A. Elektriciteitskabel
- B. Gasleiding
- C. Boomwortel





- Hiernaast wat andere voorbeelden van praktijk-situaties waarbij kabels en leidingen met een boomwortel zijn verward.
- Kabels en leidingen kunnen door verkleuring, vervuiling of aantasting door de grond sterk lijken op een boomwortel. Daarom is het belangrijk om zorgvuldig te werk te gaan bij het selecteren.





Wat zie je hier?

Klik op één van de antwoorden om verder te gaan.

- A. Elektriciteitskabel
- B. Gasleiding
- C. Anders

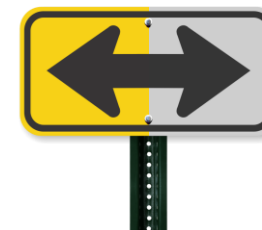




Eén van deze twee leidingen is een stijpleidingkabel voor een elektriciteitsaansluiting in een flat. Weet jij welke?

Klik op één van de antwoorden om verder te gaan.

- A. Boven
- B. Onder





Om wat voor leiding gaat het hier?

Klik op één van de antwoorden om verder te gaan.

- A. Gasleiding
- B. Waterleiding
- C. Anders





- Het selecteren van een kabel of leiding is niet makkelijk. Vaak zijn er meerdere aanwezig die op elkaar lijken door verkleuring, vervuiling, veroudering en/of aantasting.
- Is er een boom in de buurt? Wees dan ook alert op de aanwezigheid van boomwortels!
- Voer voor een goede selectie altijd de volgende werkzaamheden uit:
 - Graaf alle dichtbij aanwezige kabels en leidingen rondom vrij;
 - Controleer de maatvoering, materiaalsoort en diameter met de tekening;
 - Bij elektriciteit: volg de kabel door na te graven tot aan een eindmof, aftakmof of eindsluiting.
 - Bij gas: volg de leiding door na te graven tot aan een inbouwing of aftakking.
- Mocht één van deze onderdelen niet (goed) lukken of twijfel je? Overleg dan altijd met je WV over aanvullende methoden, zoals het uitvoeren van een controlemeting en het gebruik van detectieapparatuur.
- Houd je bij het selecteren van kabels of leidingen altijd aan de veiligheidsworkinstructies. Dit zijn [VWI E-11 voor het selecteren van kabels](#) en [G-01 voor het identificeren van leidingen](#).
- Heb je vragen over deze toolboxquiz? Neem contact op via: werkgroep@incidenten.net.
- Op zoek naar andere toolboxes over gas- en elektriciteitsincidenten? Ga naar www.beiviag.nl.





- I. **Voorbeeld 1:** Boomwortels I
- II. **Voorbeeld 2:** Boomwortels II
- III. **Voorbeeld 3:** Elektriciteitskabels en gasleidingen
- IV. **Voorbeeld 4:** Stijgleidingen elektriciteit en water
- V. **Voorbeeld 5:** Gas- en waterleidingen



Juist!

- Inderdaad, het gaat hier om een elektriciteitskabel. Door veroudering en aangekoekte grond is hij moeilijk te onderscheiden van boomwortels die ook in de buurt aanwezig zijn.

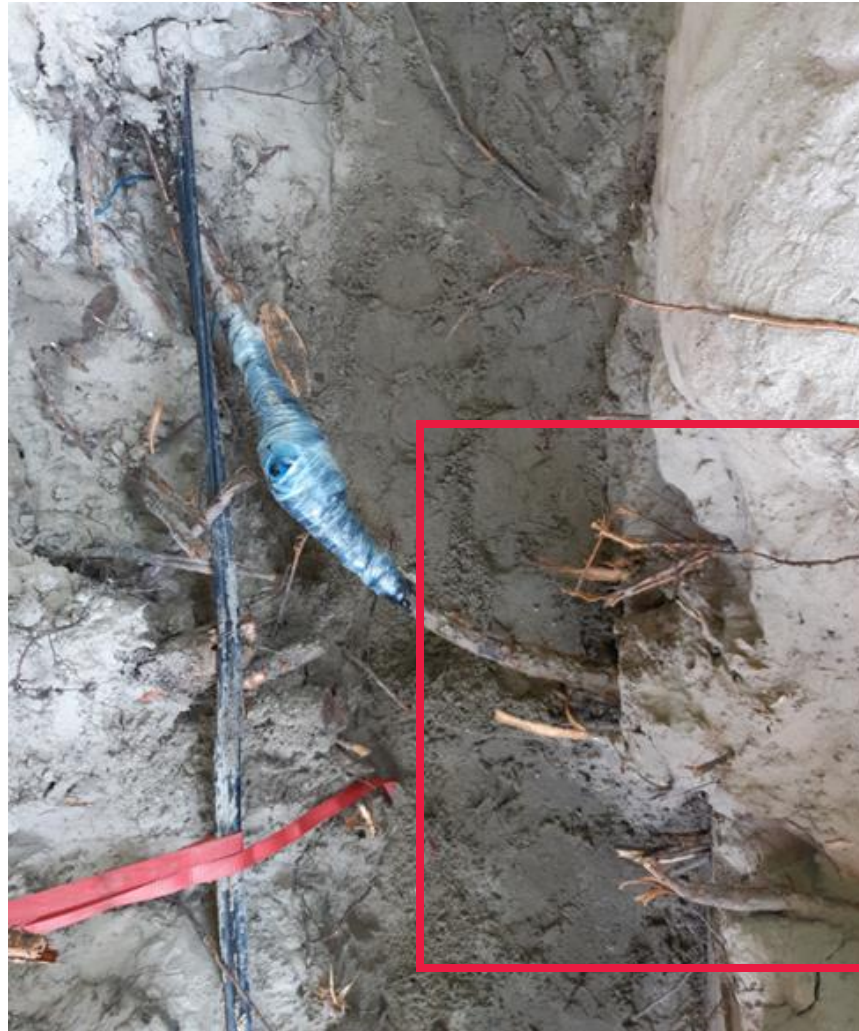




Oeps!

- Helaas, het gaat hier om een elektriciteitskabel. Door veroudering en aangekoekte grond is hij moeilijk te onderscheiden van boomwortels die ook in de buurt aanwezig zijn.

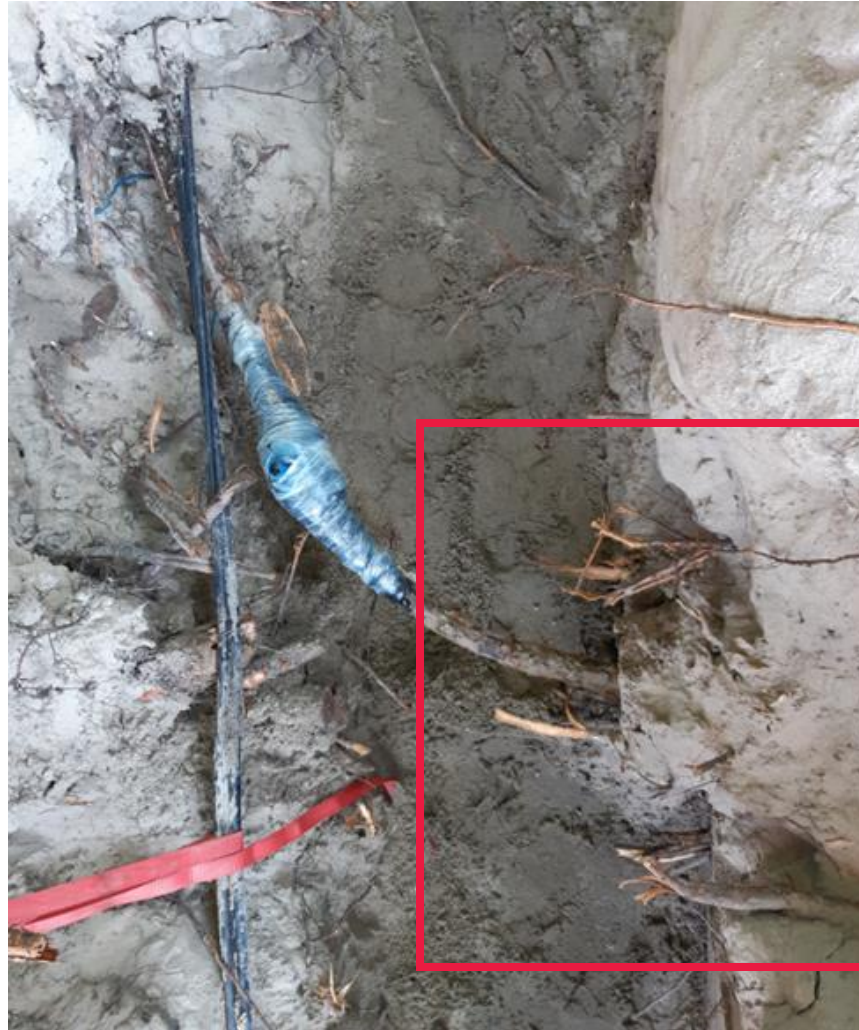




Juist!

- Inderdaad, het gaat hier om een elektriciteitskabel. Door veroudering en aangekoekte grond is hij moeilijk te onderscheiden van boomwortels die ook in de buurt aanwezig zijn.





Oeps!

- Helaas, het gaat hier om een elektriciteitskabel. Door veroudering en aangekoekte grond is hij moeilijk te onderscheiden van boomwortels die ook in de buurt aanwezig zijn.





Juist!

- Inderdaad, het gaat hier om een elektriciteitskabel.
- Door verkleuring, vervuiling, veroudering en/of aantasting zijn kabels en leidingen soms moeilijk visueel van elkaar te onderscheiden.
- De foto linksonder toont dezelfde elektriciteitskabel (boven) en een stuk gasleiding (onder). Kan jij het verschil zien?





Oeps!

- Helaas, het gaat hier om een elektriciteitskabel.
- Door verkleuring, vervuiling, veroudering en/of aantasting zijn kabels en leidingen soms moeilijk visueel van elkaar te onderscheiden.
- De foto linksonder toont dezelfde elektriciteitskabel (boven) en een stuk gasleiding (onder). Kan jij het verschil zien?





Juist!

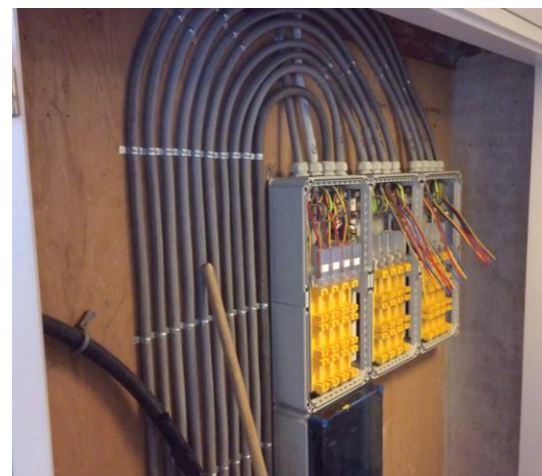
- De foto linksonder (zie opdruk) laat zien dat de bovenste leiding een waterleiding is en de onderste een stijpleidingkabel voor elektriciteit.
- Wees je ervan bewust dat het gebruik van witte stijpleidingkabels in sommige gebieden is toegestaan.





Oeps!

- De foto linksonder (zie opdruk) laat zien dat de bovenste leiding een waterleiding is en de onderste een stijpleidingkabel voor elektriciteit.
- Wees je ervan bewust dat het gebruik van witte stijpleidingkabels in sommige gebieden is toegestaan.





Juist!

- Inderdaad, het gaat hier om een waterleiding waarop gasaansluitstukken zijn gemonteerd.





Oeps!

- Helaas, het gaat hier om een waterleiding waarop gasaansluitstukken zijn gemonteerd.

